



**EASI**

## ***Das Management- und Entwicklungs-Tool***

**FISCHER**  
Consulting

Human Resources Services  
Management Advisory

Telefon: +41 41 377 08 04 • [www.fischer-hrservices.ch](http://www.fischer-hrservices.ch)

**master™** value people™

## Referenz

*EASI ist ein wertvolles Entwicklungsinstrument für alle Mitarbeiterstufen. Wir haben EASI erfolgreich in Entwicklungsgesprächen und Coachings eingesetzt.*

*Speziell bei Coachings hat sich EASI als äusserst zielführend zur Klärung von Konfliktsituationen, bei der Leistungssteigerung und bei der Karriereplanung erwiesen.*

*EASI liefert HR-Fachleuten eine effektive Grundlage für Teamentwicklung, individuelles Coaching und Karriereberatung.*

*Besonders erwähnenswert: EASI ist einfach zu verstehen und ist nicht zu theoretisch oder zu komplex. Das Handling rund um EASI ist wirklich easy. Die Ergebnisse stehen sowohl den Linienvorgesetzten, als auch den Teilnehmenden schnell zur Verfügung. Der Entwicklungskatalog hilft, Ideen zur persönlichen Entwicklung rasch und zielgerichtet umzusetzen.*

David Whitehead,  
Head of Learning & Development, Corporate HR, Ascom (Schweiz) AG

## Verhalten & Motivation

Nichts ist spannender, als etwas über sich selbst und andere zu erfahren. Das gilt im persönlichen genauso wie im beruflichen Bereich. Mit EASI wird erstmals das Verhalten und die Motivation analysiert, verglichen und grafisch dargestellt.

## EASI

EASI ist ein Typologie-Instrument, das typische Verhaltens- und Motivationsstile im beruflichen Umfeld beschreibt.

Zweck dieser Analyse ist es, einen konkreten Ausgangspunkt für die persönliche Weiterentwicklung zu erhalten. Ein Abgleich zwischen Verhalten und Motivation kann dabei helfen, den Dialog auf Stärken zu konzentrieren und auf diejenigen Bereiche, die es möglicherweise zu entwickeln gilt.

EASI bietet fundierte Informationen zu folgenden Aspekten einer Person:

- Typische Verhaltensweisen
- Stärken und Stolpersteine
- Kommunikationsstil
- Motivation und Lernmotivation
- Bevorzugter beruflicher Kontext
- Entwicklungspotential
- Persönliche Entwicklungsschritte



## Vorteile von EASI

Die Stärke des Instrumentes liegt darin, sowohl den Mitarbeiter als auch dessen Vorgesetzten schon frühzeitig in den Entwicklungsprozess einzubeziehen. EASI liefert hierzu konkrete Berichte und Entwicklungspläne sowohl für den betreffenden Mitarbeiter als auch für den Vorgesetzten.

## Anwendungsbereiche

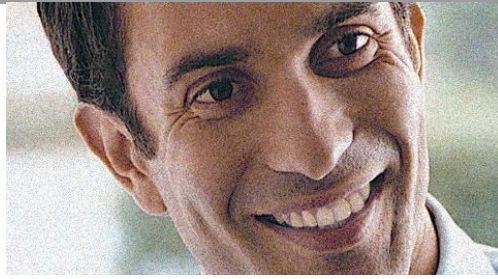
EASI kann sehr vielseitig und auf allen Mitarbeiterstufen eingesetzt werden. Insbesondere in den folgenden Anwendungsgebieten erweist EASI unschätzbare wertvolle Dienste:

- Persönliche Entwicklung
- Coaching
- Karriereberatung
- Management Development
- Talent Management
- Teambildung
- Weiterbildungen / Schulungen

## Mehrwert

EASI ist ein wirkungsvolles Instrument mit hoher Aussagekraft für die Mitarbeitenden, deren Vorgesetzte und die involvierten HR-Verantwortlichen.

Es ist einfach in der Handhabung und ermöglicht, mit minimalem Zeitaufwand einen maximalen, nachhaltigen Ertrag zu generieren.



## Nutzen für das Management

- Das Verhalten der Mitarbeitenden schnell identifizieren
- Stärken und Stolpersteine unterschiedlicher Verhaltensstile verstehen
- Verschiedene Kommunikationsstile erkennen und zuschreiben können
- Den Motivationsstil der Mitarbeitenden erfassen und dementsprechend auf sie eingehen können
- Mitarbeitende in ihren Stärken fördern können
- Eine optimale Grundlage bzw. einen konkreten Leitfaden für zielgerichtete Entwicklungsgespräche haben
- Rasch und pragmatisch zielführende, individuelle Entwicklungsschritte festlegen können

## Nutzen in der Personalentwicklung (PE)

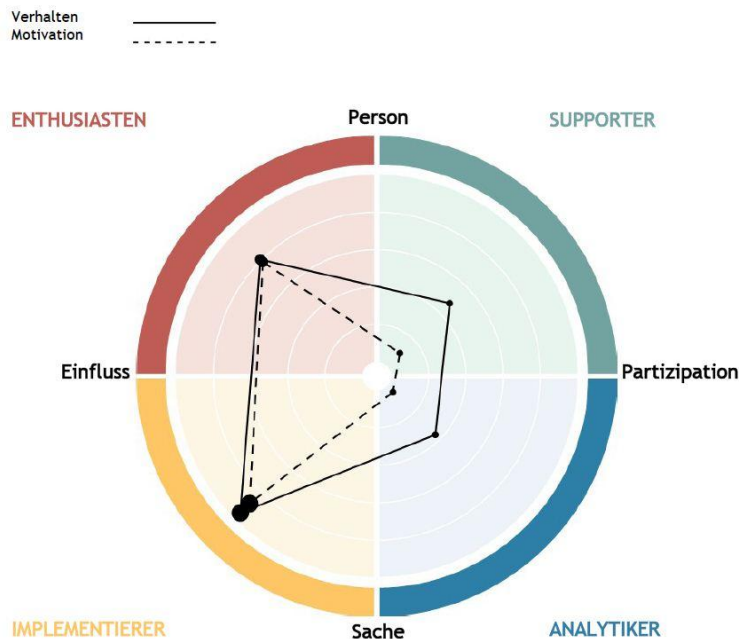
- Leicht verständliches Typologie-Instrument für den Einsatz in den wichtigsten PE-Bereichen
- Verständnis für die unterschiedlichen Verhaltens- und Kommunikationsstile fördern (Kulturentwicklung)
- Optimales Werkzeug für Coaching, Karriereentwicklung und Talentmanagement
- Führungsthemen auf einfache und sehr verständliche Art skizzieren und thematisieren
- Auf der Basis eines typenspezifischen Entwicklungsplans verbindliche Massnahmen ableiten und initiieren
- Grundlage für Trainingsprogramme und Führungsseminare

## Ethik

Analyse-Instrumente können bei Probanden Skepsis oder gar Angst hervorrufen.

Der Einhaltung ethischer Grundsätze bei der Entwicklung, Dokumentation und insbesondere bei der Anwendung von EASI messen wir deshalb grösste Bedeutung bei.

Neben den gesetzlichen Bestimmungen (Persönlichkeits- und Datenschutz) hält sich Master Management an die Richtlinien der 'International Test Commission'. Diese bilden die Grundlage für die ethischen Regeln (Rechte & Pflichten) in der Anwendung von EASI.



## Kurzportrait

*Master Management AG ist ein unabhängiges Schweizer Beratungs- und Dienstleistungsunternehmen.*

*Wir sind Franchisenehmer von Master International A/S in Dänemark. Mit unseren Produkten und Dienstleistungen – die seit Jahren einen hervorragenden Ruf geniessen – haben wir unsere unternehmerische Beratungstätigkeit gezielt auf das Human Resources Management ausgerichtet.*

*In den von uns bearbeiteten Marktsegmenten gelten wir als das führende Unternehmen in der Schweiz.*

## Master Management AG

Schwänthenmos 15  
CH-8126 Zumikon  
+41 (0)44 919 88 44  
master@master.ch  
www.master.ch

## Unsere Philosophie

Wir unterstützen Unternehmen in der professionellen Personalselektion, Personalförderung und Teamentwicklung.

Eine ausgesprochen qualitäts- und dienstleistungsorientierte Leistungserbringung gegenüber unseren Kunden ist unser Markenzeichen.

Im Zentrum unserer Dienstleistung stehen Professionalität, Transparenz und vollständiger Know-how-Transfer. Die Grundlage dafür bilden unsere wissenschaftlich fundierten und praxiserprobten Analyse-Instrumente verbunden mit einer lösungsorientierten Beratung. Unsere qualifizierten und engagierten BeraterInnen verfügen über profunde Fachkenntnisse und Erfahrung in den Bereichen Personalmanagement, Leadership, Coaching und Verkauf.

Dank der persönlichen und individuellen Kundenbetreuung und unserem professionellen Support kennen wir die Anliegen unserer Kunden. Die Wahrnehmung und Umsetzung dieser Kundeninteressen haben für uns höchste Priorität.

## Referenzen

Kunden bestimmen den Massstab von Qualität und Zufriedenheit. Die Referenzliste unserer langjährigen Kunden finden Sie auf unserer Homepage unter:

[www.master.ch](http://www.master.ch)



## Ihre Garantie

Professionelle Betreuung ist ein wichtiger Bestandteil einer Partnerschaft. Wir garantieren Ihnen:

- Wissenschaftlich anerkannte Produkte
- Fundierte Ausbildung der Anwender
- Kostenloser Interpretationssupport
- Kostenlose Refresherkurse
- Regelmässige ERFA-Tagungen
- Spannende Kundentagungen
- Zeit, für Sie da zu sein

## Eigenes Bild

Machen Sie sich ein eigenes Bild von Master Management und testen Sie unsere Produkte.

Wir freuen uns auf Ihren Anruf!